

ЧТО ГОВОРIT ЗАКОН

КОДЕКС РФ ОБ АДМИНИСТРАТИВНЫХ ПРАВОНАРУШЕНИЯХ

Ст. 20.20 ч.1 КоАП РФ

Потребление (распитие) алкогольной продукции в местах, запрещенных федеральным законом, влечет наложение штрафа от 500 до 1500 рублей.

Ст. 20.21 КоАП РФ

Появление в общественных местах в состоянии опьянения, оскорбляющем человеческое достоинство и общественную нравственность, влечет наложение штрафа от 500 до 1500 рублей или арест на срок до 15 суток.

Ст. 20.22 КоАП РФ

Нахождение в состоянии опьянения несовершеннолетних, потребление (распитие) ими алкогольной и спиртосодержащей продукции либо потребление ими наркотических средств или психотропных веществ без назначения врача, новых потенциально опасных психоактивных веществ или одурманивающих веществ, влечет наложение штрафа на родителей или иных опекунов в размере от 1500 до 2000 рублей.

Нужна помощь? ОБРАЩАЙТЕСЬ!

ОГБУЗ «Томский областной наркологический диспансер»

г. Томск, ул. Лебедева, 4, т. 44-34-63, 46-87-02
или врач-нарколог районной больницы

Горячая линия по любым вопросам,
связанным с употреблением алкоголя

8-800-200-0-200 (звонок для жителей России бесплатный)

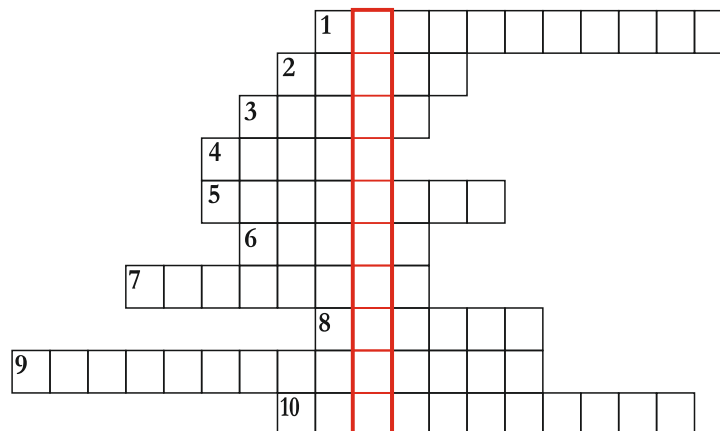
ОГБУЗ «Центр медицинской профилактики»
г. Томск, ул. Красноармейская, 68, т. 46-85-00

БЕРЕГИТЕ СВОЕ ЗДОРОВЬЕ!

Присоединяйтесь к группам
«Будь здоров, Томск!»



ЗАПОЛНИТЕ КРОССВОРД И УЗНАЙТЕ, К ЧЕМУ МОЖЕТ ПРИВЕСТИ УПОТРЕБЛЕНИЕ ПИВА



По горизонтали:

- 1 При употреблении пива она развивается **НЕЗАМЕТНО**, но быстрее, чем от крепких алкогольных напитков.
- 2 «Пивное сердце» - одрябшее и провисшее, рентгенологи по другому называют «капроновый».
- 3 Употребление 1 литра пива равносильно приёму полстакана (100 граммов) этого напитка.
- 4 Чтобы получить с пивом суточную дозу витаминов группы В, нужно выпить по объему целое
- 5 Это вещество, содержащееся в пиве, вызывает ухудшение работы мозга.
- 6 Какая часть тела выдает любителя пива?
- 7 Пиво, обладая мочегонным эффектом, может привести к вымыванию из организма важных веществ. Каких?
- 8 Употребление пива вредит печени и может привести к этому заболеванию.
- 9 Пиво вызывает в организме женщин изменения в гормональном статусе и приводит к огрубению голоса, росту волос на лице и теле. Как называется этот процесс?
- 10 В результате употребления пива у мужчин могут увеличиваться грудные железы, таз становится шире. Как называется этот процесс?

Не знаете как ответить? Переверните страницу,
ищите ответы в тексте буклета.

ЖИВИ ТРЕЗВО!



ПИВНОЙ АЛКОГОЛИЗМ НЕ ВЫДУМКА



Узнайте о влиянии употребления
пива на здоровье человека



Пиво содержит алкоголь, который **ухудшает работу мозга**, влияет на интеллект человека, снижает его способность к обучению.

ЗНАЕТЕ ЛИ ВЫ, ЧТО...

ПИВО МЕНЯЕТ МУЖЧИН И ЖЕНЩИН

Чего ждать мужчинам?

- феминизации (таз становится шире, увеличиваются грудные железы)
- половой дисфункции

Чего ждать женщинам?

- маскулинизации (грубеет голос, рост волос на лице и теле)
- нарушения репродуктивной функции (нарушение менструальной функции, невынашивание беременности, бесплодие)



Употребление пива приводит к развитию алкоголизма

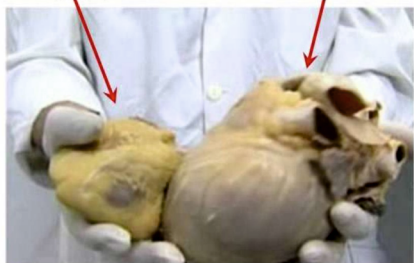
«От пива делаются ленивыми, глупыми и бессильными»

О. Бисмарк

Употребление 1 литра пива равносильно приёму полстакана (100 гр.) водки

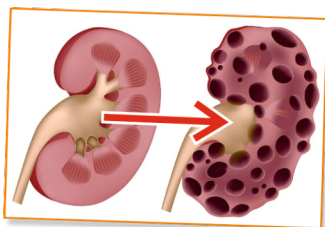


Нормальное сердце **Сердце умеренно пившего пива**

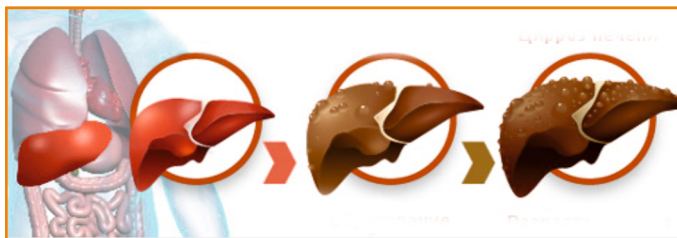


Это явление врачи-рентгенологи называют **синдромом «пивного сердца»** или **синдромом «капронового чулка»**.

Пиво, обладая мочегонным эффектом, может привести к **вымыванию** важных веществ из организма – **минералов**, а в дальнейшем к остеопорозу и заболеваниям почек.



Пиво разрушает печень, приводя к развитию пивного гепатита и **цирроза печени**.



ПОЧЕМУ ОТ ПИВА ТОЛСТЕЮТ?

Пивной образ жизни не способствует сохранению нормального веса (высококалорийная еда и напитки, плюс малоподвижный образ жизни):

1 Пиво само по себе – калорийный продукт. Например, в светлом пиве содержится от 300 до 400 ккал на литр, а в темном пиве может содержаться от 400 до 700 ккал на литр.

2 Пивная закуска – калорийна. К примеру: 100 г. картофельных чипсов – 550-560 ккал. Пара бутылок плюс закуска – и вы уже употребили половину суточной нормы энергии.



Ответы на кроссворд

По горизонтали: 1. Зависимость. 2. Чулок. 3. Водка. 4. Ведро. 5. Алкоголь. 6. Живот. 7. Минералы. 8. Цирроз. 9. Маскулинизация. 10. Феминизация.

По вертикали: алкоголизм.